

# 5 ПРОСТЫХ ПРАВИЛ БЕЗОПАСНОСТИ ДЕТЕЙ ЗИМОЙ

Безопасность самых маленьких участников дорожного движения особенно важна. Поэтому не забудьте рассказать детям об этих простых правилах.



## Крайне обязательно вести себя внимательно

Не секрет, что зимой видимость ухудшается. А значит детям важно правильно вести себя на дороге и быть особенно внимательными.



## Это не байки – всем помогают светоотражайки

Не забывайте про световозвращающие элементы. Их наличие на одежде значительно повышает уровень безопасности.



## Чтоб не попасть в больницу не надо торопиться

Любопытный, но важный факт – зимняя одежда снижает мобильность. Объясните ребенку, что во время перехода не нужно спешить.



## Чтоб не поскользнуться нужно правильно обуться

В самое «скользкое» время года важно правильно выбирать детскую обувь. Её подошва должна быть толстой и рифленой.



## На дороге малышам нужна помощь пап и мам

Детям в возрасте до 10 лет не рекомендуется находиться на улице без сопровождения взрослого.



ПОДРОБНОСТИ  
НА САЙТЕ

БЕЗДТП РФ



# 6 ПРОСТЫХ ПРАВИЛ БЕЗОПАСНОГО ПЕРЕХОДА ДЛЯ ДЕТЕЙ



**Чтоб дорогу перейти, нужно переход найти**  
Объясните ребенку, что переходить дорогу можно только при полной остановке автомобиля перед пешеходным переходом.



**Это не байки – всем помогают световозвращайки**  
Не забывайте про световозвращающие элементы. Их наличие на одежде значительно повышает уровень безопасности.



**Не надо стесняться — с водителем нужно просто общаться**  
Не забудьте поблагодарить водителя, улыбнувшись или показав открытую ладонь.



**Чтоб не поскользнуться, нужно правильно обуться**  
В самое «скользкое» время года важно правильно выбирать детскую обувь. Её подошва должна быть толстой и рифленой.



**Крайне обязательно вести себя внимательно**  
Не секрет, что зимой видимость ухудшается. А значит детям важно правильно вести себя на дороге и быть особенно внимательными.



**На дороге малышам нужна помощь пап и мам**  
Детям в возрасте до 10 лет не рекомендуется находится на улице без сопровождения взрослого.

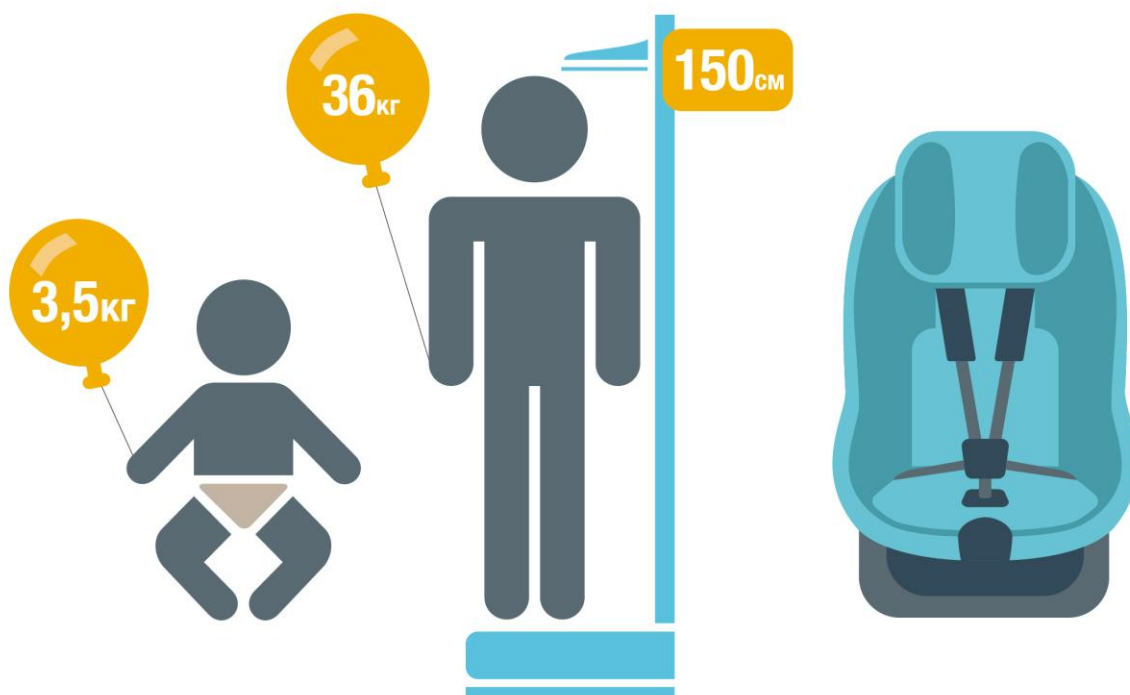


ПОДРОБНОСТИ  
НА САЙТЕ

БЕЗДТП РФ



## Автокресла предназначены для детей-пассажиров от рождения (3.5 кг) до 12 лет (150 см или 36 кг)



БЕЗДТП РФ

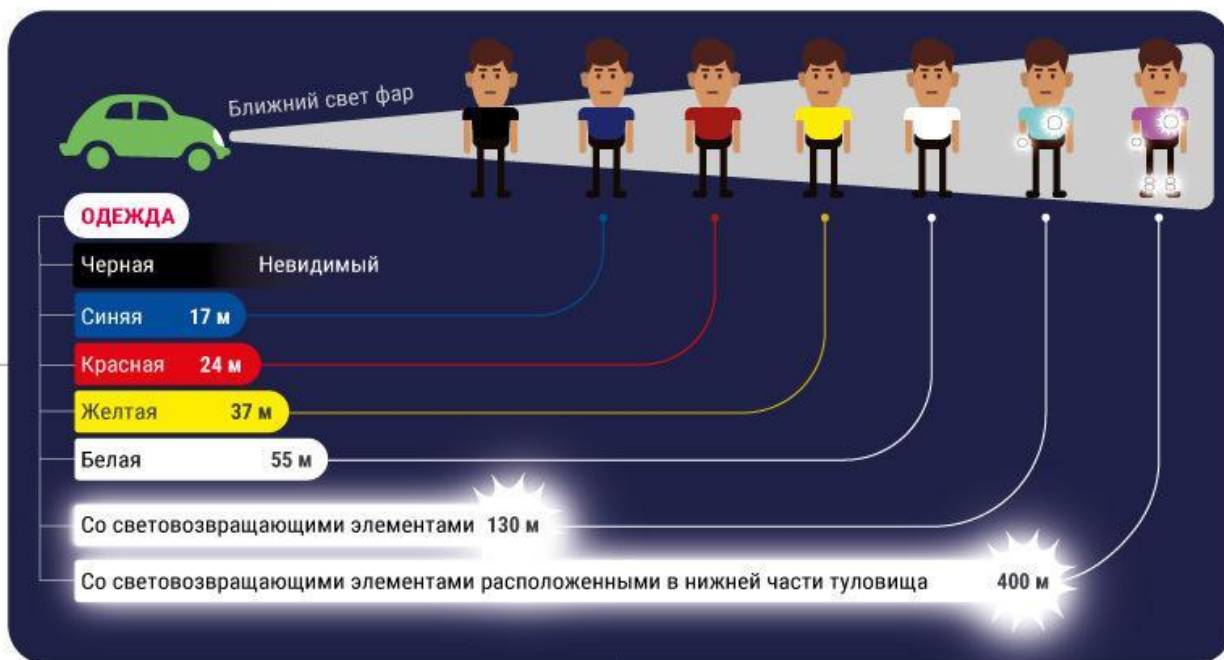
Вероятность гибели ребенка в случае ДТП без использования автокресла в 3 раза выше.



**СТРАТЕГИЯ  
РОССИЯ БЕЗ ДТП  
2018-2030**

## ЭТО НЕ БАЙКИ – ВСЕМ ПОМОГАЮТ СВЕТОВОЗВРАЩАЙКИ

Световозвращающие элементы делают вас более заметными на дороге. Они обладают способностью возвращать луч света от фар обратно к источнику. Поэтому водитель Вас увидит даже в плохо освещённом месте.



### Обратил внимание – заметили заранее

Чтобы ваше появление на дороге не стало неприятным сюрпризом, убедитесь, что водитель может вас увидеть издалека.

### Из-за препятствий не выходи – жизнь береги

Не выходите на дорогу, если рядом находятся крупные объекты, из-за которых вас могут вовремя не заметить.

### Важно помнить нам – всегда смотреть по сторонам

Перед тем как перейти дорогу, посмотрите в обоих направлениях.

### Не надо торопиться – лучше убедиться

Даже если вы переходите дорогу по пешеходному переходу, не спешите – убедитесь, что автомобиль останавливается и водитель вас пропускает.

### Не совмещайте вместе переход и песни!

Перед переходом дороги снимите наушники. Громкая музыка рассеивает внимание – лучше не рисковать.

### Не надо бояться, не надо стесняться – с водителем нужно просто общаться

Простые жесты помогут вам лучше понять друг друга на дороге. Если вы поняли, что вас пропускают – кивните водителю. И не забудьте поблагодарить его в ответ, улыбнувшись или показав открытую ладонь.

Проявите гражданскую позицию, поддержите «Стратегию Ноль» в России.  
Поделитесь с друзьями и близкими той информацией, которая показалась вам важной.  
Сделайте фотографию и разместите в [vk](#) [@](#) [f](#) [#СТРАТЕГИЯНОЛЬ](#) и [#РОССИЯБЕЗДТП](#)



ПОДРОБНОСТИ  
НА САЙТЕ

**БЕЗДТП РФ**



**СТРАТЕГИЯ  
РОССИЯ БЕЗ ДТП  
2018-2030**

## ДЕТСКОЕ АВТОКРЕСЛО! КАК ВЫБРАТЬ ПРАВИЛЬНО?

### Что сказано в Правилах дорожного движения?

1. До 7 лет ребёнка перевозить только в автокресле.
2. После 7 лет способ перевозки зависит от роста и веса ребенка (до 150 см необходимо использовать автокресло).
3. На переднем сидении до 12 лет перевозить можно только в автокресле.

Детское автокресло на 70 % снижает риск негативных последствий\*



### Как выбрать и правильно использовать детское автокресло? Выберите автокресло, которое соответствует весу вашего ребенка.



**0-13 кг**



против хода движения



на заднем сидении  
автомобиля



ребенок закрепляется  
трехточечным ремнем,  
проходящим через плечи  
ребенка и между ног



**9-18 кг**



как против, так и по ходу  
движения, в зависимости  
от возраста ребенка  
(до 1 года – только против хода)



безопаснее  
на заднем сидении



ребенок закрепляется ремнями,  
которые должны проходить  
через плечи и бедра



**9-36 кг**



по ходу движения



безопаснее  
на заднем сидении



ребенок закрепляется ремнем  
безопасности – штатная лента  
должна проходить через  
направляющие на подголовнике  
и на нижней части автокресла

\* Согласно данным Всемирной организации здравоохранения (ВОЗ)

**ADAC** Обратите внимание на качество автокресла и его составляющих.  
Способность автокресла защитить ребенка проверяется в краш-тестах ADAC.

Проявите гражданскую позицию, поддержите «Стратегию Ноль» в России.  
Поделитесь с друзьями и близкими той информацией, которая показалась вам важной.  
Сделайте фотографию и разместите в [vk](#) [instagram](#) [facebook](#) **#СТРАТЕГИЯНОЛЬ** и **#РОССИЯБЕЗДТП**

**BEZDTP**



ПОДРОБНОСТИ  
НА САЙТЕ

**БЕЗДТП РФ**

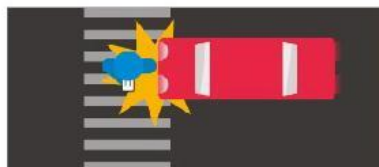
# КАК НЕ ПОПАСТЬ ПОД МАШИНУ

## 7 САМЫХ РАСПРОСТРАНЁННЫХ СЛУЧАЕВ И

7 ПРОСТЫХ ПРАВИЛ ЧТОБЫ ЭТОГО ИЗБЕЖАТЬ.



**1** Каждый пятый старшеклассник отвлекается на посторонние предметы, переходя дорогу.



**СМОТРИ ПО СТОРОНАМ, А НЕ В ТЕЛЕФОН.**

**2** В 81% случаев дети-пешеходы погибают, переходя дорогу в неположенном месте.



Хочется перейти в неположенном месте?  
**НЕ ДЕЛАЙ ЭТОГО. ДОЙДИ ДО ПЕШЕХОДНОГО ПЕРЕХОДА.**

**3** В 75% случаев дети-пешеходы погибают в тёмное время суток, между 7 вечера и 7 утра.



**БУДЬ ОСОБЕННО ВНИМАТЕЛЬНЫМ В ТЁМНОЕ ВРЕМЯ СУТОК. УДОСТОВЕРЬСЯ, ЧТО ВОДИТЕЛИ ТЕБЯ ВИДЯТ.**

**4** Более чем в 20% случаев пешеходы погибают именно на пешеходных переходах.



**ПЕРЕД ПЕШЕХОДНЫМ ПЕРЕХОДОМ ПОСМОТРИ СНАЧАЛА НАЛЕВО, ПОТОМ НАПРАВО И ЕЩЕ РАЗ НАЛЕВО. ПРОДОЛЖАЙ СМОТРЕТЬ ПО СТОРОНАМ, ПЕРЕХОДЯ ДОРОГУ.**

**5** Тротуары уменьшают вероятность ДТП с участием пешеходов на 90%.



Всегда ходи по тротуарам и пешеходным дорожкам.  
**НЕТ ТРОТУАРА? ИДИ НАВСТРЕЧУ ДВИЖЕНИЮ И КАК МОЖНО ДАЛЬШЕ ОТ ПРОЕЗЖАЮЩИХ МАШИН.**

**6** Почти 100 детей ежегодно погибают под колесами сдающих назад автомобилей.



**БУДЬ ВНИМАТЕЛЕН НА ПАРКОВКАХ И ПОДЪЕЗДНЫХ ДОРОЖКАХ, ОСТЕРЕГАЙСЯ СДАЮЩИХ НАЗАД МАШИН.**

**7** Более чем 80% смертей пешеходов происходят при столкновении с машинами, движущимися со скоростью 65 км/ч или выше. Меньше чем 10% - со скоростью 30 км/ч или ниже.



**ПРИОСТАНАВЛИВАЙСЯ НА КАЖДОЙ ПОЛОСЕ ДВИЖЕНИЯ, ВСТРЕТЬСЯ ВЗГЛЯДОМ С ВОДИТЕЛЯМИ.**

SAFE  
KIDS  
WORLDWIDE

Полный спонсор программы **FedEx**.

## Шкала травматизма при использовании различных видов детских удерживающих устройств в автомобиле

до 1 года



На руках



Травмы головы, живота, шеи, позвоночника, таза, груди, верхних, нижних конечностей.



Переноска



Травмы головы, нижних конечностей, шеи.



Люлька (без сертификата качества)



Травмы головы, позвоночника, верхних конечностей, грудной клетки, лёгкие повреждения.



Сертифицированная люлька\*



Травмы головы, лёгкие повреждения.

1–4 года



На руках



Травмы головы, грудной клетки.



Бустер



Травмы головы, таза, лёгкие повреждения.



Штатный ремень



Травмы живота, шеи.



Автокресло (без сертификата качества)



Травмы головы, грудной клетки, нижних конечностей, лёгкие повреждения.



Сертифицированное автокресло\*



Травмы головы, верхних конечностей, живота, лёгкие повреждения.

4–12 лет



Штатный ремень



Травмы головы, шеи, верхних и нижних конечностей, позвоночника, грудной клетки, живота, лёгкие повреждения.



Бустер



Травмы головы, верхних и нижних конечностей, таза, живота, груди, лёгкие повреждения.



Автокресло (без сертификата качества)



Травмы головы, груди, таза, шеи, верхних и нижних конечностей, живота.



Сертифицированное автокресло\*



Травмы головы, нижних конечностей, живота, лёгкие повреждения.



Низкая тяжесть



Средняя тяжесть



Высокая тяжесть



Смерть

\*При правильном использовании удерживающего устройства



ОТКРЫТОЕ  
ПРАВИТЕЛЬСТВО

БЕЗДТП РФ

ЭКСПЕРТНЫЙ ЦЕНТР  
«ДВИЖЕНИЕ БЕЗ ОПАСНОСТИ»

Информация построена по принципу использования детских удерживающих устройств для разных возрастов детей. Все перечисленные травмы характерны для различных видов ДТП с разными скоростями и дорожными условиями. Детское удерживающее устройство не гарантирует отсутствие травм у ребёнка при ДТП, однако правильно подобранное и качественное устройство может снизить тяжесть этих травм. «Движение без опасности» призывает к ответственному родительству – соблюдайте дополнительную осторожность при перевозке детей, не нарушайте скоростной режим и действуйте исходя из правил дорожного движения!



**СТРАТЕГИЯ  
РОССИЯ БЕЗ ДТП  
2018-2030**



# КРЕСЛО или РЕМЕНЬ

## КАКОЙ РОСТ У ВАШЕГО РЕБЕНКА?

**НИЖЕ 150 см —  
ДЕТСКОЕ АВТОКРЕСЛО**

ПДД: до 7 лет ребёнка перевозить только в автокресле

**ПОЛЬЗУЙТЕСЬ  
АВТОКРЕСЛОМ ПРАВИЛЬНО!**



Установите автокресло в соответствии с инструкцией.



Проверьте, что ребенок пристегнут.



Если автокресло установлено на переднем сиденье, отключите подушку безопасности.

**150**



**ВЫШЕ 150 см —  
РЕМНИ БЕЗОПАСНОСТИ**

ПДД: после 7 лет способ перевозки зависит от роста и веса ребенка

**ОБЯЗАТЕЛЬНО ПРИСТЕГИВАЙТЕСЬ  
В ТРАНСПОРТЕ:**



Личный автомобиль



Такси



Экскурсионный автобус



Автобус международного/междугородного следования

Проявите гражданскую позицию, поддержите «Стратегию Ноль» в России. Поделитесь с друзьями и близкими той информацией, которая показалась вам важной. Сделайте фотографию и разместите в [VK](#) [Instagram](#) [Facebook](#) **#СТРАТЕГИЯНОЛЬ** и **#РОССИЯБЕЗДТП**



ПОДРОБНОСТИ  
НА САЙТЕ

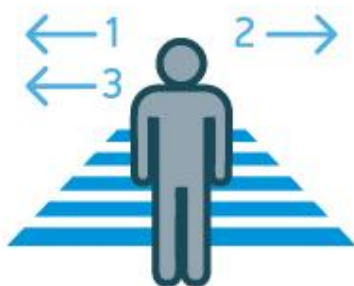
**БЕЗДТП РФ**

# ПЕШЕХОД

Правила созданы, чтобы их соблюдать.  
Пешеходы должны переходить дорогу по пешеходным переходам, в том числе по подземным и надземным, а при их отсутствии — на перекрестках по линии тротуаров или обочин.

**ПРАВИЛА ДОРОЖНОГО ДВИЖЕНИЯ:**  
П. 4.5. На нерегулируемых пешеходных переходах пешеходы могут выходить на проезжую часть (трамвайные пути) после того, как оценят расстояние до приближающихся транспортных средств, их скорость и убедятся, что переход будет для них безопасен.

## Как не попасть под машину



На переходе пешеход обязан убедиться в собственной безопасности. Сначала он должен посмотреть налево, затем направо и еще раз налево, убедиться, что ему уступают дорогу, и только потом выходить на переход.



**Видимость пешехода в темное время суток.**  
Ближний свет фар позволяет водителю увидеть пешехода на дороге на расстоянии 25-50 метров. Если пешеход применяет световозвращатель, то расстояние увеличивается до 150-200 метров. При дальнем свете фар дистанция, на которой пешеход со световозвращателем виден, увеличивается до 350 метров.



### Какие бывают световозвращатели:

- Жилеты
- Браслеты
- Брелоки, значки
- Нашивки, термонаклейки

П. 4.1. При переходе дороги и движении по обочинам или краю проезжей части в темное время суток или в условиях недостаточной видимости пешеходам рекомендуется, а вне населенных пунктов пешеходы обязаны иметь при себе предметы со световозвращающими элементами и обеспечивать видимость этих предметов водителями транспортных средств.

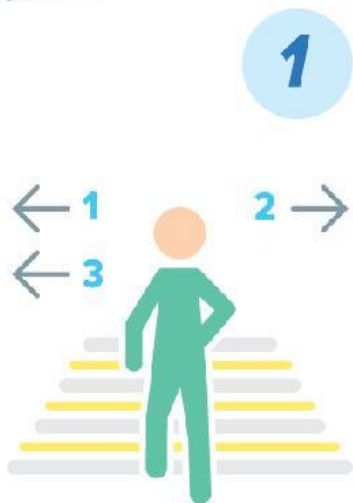
**#ПО\_ПРАВИЛАМ**



**БЕЗДТП РФ**



# ПЕШЕХОДЫ, ДВИГАЙТЕСЬ #НАВСТРЕЧУБЕЗОПАСНОСТИ!



## ПЕШЕХОДНЫЙ ПЕРЕХОД

Переходите дорогу по пешеходным переходам.

На регулируемом переходе дождитесь разрешающего сигнала светофора и подождите 2-3 секунды.

Не выходите на переход, если разрешающий сигнал светофора мигает.

На нерегулируемом переходе убедитесь в отсутствии угрозы – посмотрите налево, затем направо и еще раз налево.

Увидев, что автомобили остановились и уступают дорогу, вы можете выходить на переход.

Не задерживайтесь на переходе.



## СЛЕПЫЕ ЗОНЫ

Убедитесь, что припаркованное или остановившееся перед вами транспортное средство не скрывает от вас автомобиль, движущийся по соседней полосе.



## ДВИЖЕНИЕ ПО ОБОЧИНЕ

Если нет тротуаров, пешеходных и велопешеходных дорожек или обочин, вы можете двигаться по велосипедной дорожке или идти в один ряд по краю проезжей части навстречу движению транспортных средств.

Но! Если вы ведёте рядом с собой мотоцикл, мопед или велосипед, то необходимо следовать по ходу движения транспортных средств.



Пешеход должен двигаться по тротуарам, пешеходным или велопешеходным дорожкам, а при их отсутствии – по обочинам.



При отсутствии в зоне видимости перехода или перекрёстка разрешается переходить дорогу под прямым углом к краю проезжей части на участках без разделительной полосы и ограждений там, где она хорошо просматривается в обе стороны.

## ИСПОЛЬЗУЙТЕ СВЕТОВОЗВРАЩАЮЩИЕ ЭЛЕМЕНТЫ



На одежде



На детских колясках



На сумках и рюкзаках

Федеральная целевая программа  
«Повышение безопасности дорожного движения в 2013-2020 годах»



БЕЗДТП РФ

# ПРОЕЗД ВБЛИЗИ ОБРАЗОВАТЕЛЬНЫХ ОРГАНИЗАЦИЙ. ОСТОРОЖНО, ДЕТИ!



## 8 ДОРОЖНЫХ ПРИМЕТ ПЕРЕД ОБРАЗОВАТЕЛЬНЫМИ ОРГАНИЗАЦИЯМИ:

- |   |  |   |
|---|--|---|
| 1 Искусственные неровности, а также дорожный знак 5.20 «Искусственные неровности» | 3 Дорожные знаки 5.19.1 и 5.19.2 «Пешеходный переход»    | 6 Искусственное освещение (фонари)  |
| 2 Желтые мигающие светофоры   | 4 Пешеходные ограждения                                  | 7 Разметка пешеходного перехода   |
|   | 5 Дорожный знак 3.24 «Ограничение максимальной скорости» | 8 Дорожный знак 1.23 «Дети», а также повторный знак «Дети» с табличкой, обозначающей протяженность зоны |

## КАК ДОЛЖЕН ВЕСТИ СЕБЯ ВОДИТЕЛЬ, ПРИБЛИЖАЯСЬ К ОБРАЗОВАТЕЛЬНОЙ ОРГАНИЗАЦИИ:



Приближаясь к образовательной организации, снижайте скорость заранее.



Будьте внимательны, следите за передвижением детей, любой из них может выбежать на дорогу.



Соблюдайте безопасную скорость, чтобы вы могли в случае возникновения экстренной ситуации быстро остановиться.



В тёмное время суток будьте особенно внимательны. Не все пешеходы могут быть заметны для водителя.



ПОДРОБНОСТИ  
НА САЙТЕ



# РЕМНИ БЕЗОПАСНОСТИ

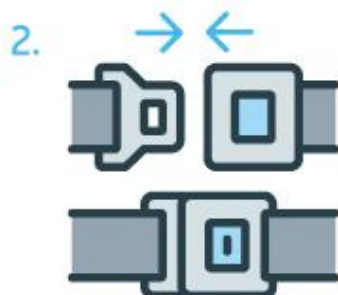
Правила созданы, чтобы их соблюдать.  
Водитель обязан быть пристегнутым и не перевозить пассажиров, не пристегнутых ремнями.

**ПРАВИЛА ДОРОЖНОГО ДВИЖЕНИЯ:**  
П. 2.1.2. При движении на транспортном средстве, оборудованном ремнями безопасности, водитель обязан быть пристегнутым и не перевозить пассажиров, не пристегнутых ремнями.

## Действия водителя и пассажира с ремнями безопасности



Отрегулируйте ремень безопасности по высоте. Ремень должен располагаться четко посередине плеча — так он не позволит выскользнуть и не задушит.



Проверьте исправность замка. Для этого застегните ремень, проверьте, что держит, расстегните и снова застегните.



Расположите ремень безопасности близко к телу. Если на вас теплая одежда, ее лучше расстегнуть. Если есть острые предметы в карманах — их желательно убрать.

На небольших скоростях люди получают больше травм



70% пострадавших в ДТП, не пристегнутых ремнями безопасности, двигались со скоростью менее 50 км/ч.

Ремни безопасности снижают риск гибели людей

При боковом столкновении

**в 1,8 раза**

При фронтальном столкновении

**в 2,5 раз**

При опрокидывании

**в 5 раз**

**#ПО\_ПРАВИЛАМ**



**БЕЗДТП РФ**

ФЕДЕРАЛЬНАЯ ЦЕЛЕВАЯ ПРОГРАММА «ПОВЫШЕНИЕ БЕЗОПАСНОСТИ ДОРОЖНОГО ДВИЖЕНИЯ В 2013-2020 ГОДАХ»

РЕКЛАМА



**СТРАТЕГИЯ  
РОССИЯ БЕЗ ДТП  
2018-2030**

## РЕМНИ БЕЗОПАСНОСТИ – ВЕСКИЙ ПОВОД ПРИСТЕГНУТЬСЯ!

Что сказано в Правилах дорожного движения?

### 5.1 ОБЯЗАННОСТИ ПассажиРА

Пристегиваться штатным ремнем безопасности – прямая обязанность пассажира, как участника дорожного движения.



### Простые правила использования ремня безопасности

Ремень должен располагаться вдоль груди, ближе к шее.

Нижняя часть ремня удерживает таз, поэтому ремень должен опоясывать бедра.



Застегнув ремень – обязательно натяните его.

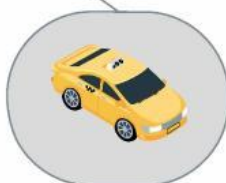
Ремень необходимо расположить как можно ближе к телу.

**!** Не стоит доверять свою жизнь водителю, если в его транспортном средстве нет штатных ремней безопасности!

### Необходимо пристегиваться:



Личный автомобиль



Такси



Экскурсионный автобус



Автобус междугородного/международного следования

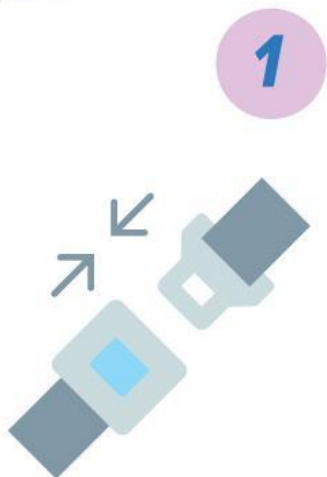
Проявите гражданскую позицию, поддержите «Стратегию Ноль» в России. Поделитесь с друзьями и близкими той информацией, которая показалась вам важной. Сделайте фотографию и разместите в [vk](#) [instagram](#) [facebook](#) **#СТРАТЕГИЯНОЛЬ** и **#РОССИЯБЕЗДТП**



ПОДРОБНОСТИ  
НА САЙТЕ

**БЕЗДТП РФ**

# РОДИТЕЛИ, ДВИГАЙТЕСЬ #НАВСТРЕЧУБЕЗОПАСНОСТИ!



## ИСПОЛЬЗУЙТЕ РЕМНИ БЕЗОПАСНОСТИ

Проверьте, что все пассажиры в автомобиле пристегнуты, а дети зафиксированы в детских удерживающих устройствах (ДУУ).

Пристегнитесь сами.



## ВЫБИРАЙТЕ И УСТАНОВЛИВАЙТЕ ПРАВИЛЬНО

Выбирайте ДУУ, обладающее сертификатом ECE R44/04.

Обратите внимание на качество ДУУ. Ремни устройства должны иметь мягкую защиту.

Существует три способа крепления – штатными ремнями безопасности, системами крепления Isofix или Latch.



## ОБЕСПЕЧЬТЕ РЕБЁНКУ КОМФОРТ

Выбирайте удобную одежду, в которой не будет жарко или холодно.

Закрепляйте ремни так, чтобы они не доставляли ребёнку дискомфорта.

Обезопасьте ребёнка от предметов, которые могут травмировать его во время движения.

## ВЫБИРАЙТЕ АВТОКРЕСЛО С УЧЕТОМ ВЕСА РЕБЁНКА И РЕКОМЕНДАЦИЙ ECE R44/04:



ГРУППА 0  
до 10 кг



ГРУППА 0+  
до 13 кг



ГРУППА I  
9-18 кг



ГРУППА II  
15-25 кг



ГРУППА III  
22-36 кг



Федеральная целевая программа  
«Повышение безопасности дорожного  
движения в 2013-2020 годах»



БЕЗДТП РФ

# ВОДИТЕЛИ, ДВИГАЙТЕСЬ #НАВСТРЕЧУБЕЗОПАСНОСТИ!

1



## ОЦЕНИВАЙТЕ СИТУАЦИЮ

Всегда контролируйте ситуацию вокруг себя с помощью боковых зеркал и зеркал заднего вида.

2



## БУДЬТЕ БДИТЕЛЬНЫ

Пешеходы могут появиться внезапно как на пешеходных переходах, так и в иных местах на проезжей части. Всегда оставайтесь предельно внимательны.

3



## ТОРМОЗИТЕ ЗАРАНЕЕ

Приближаясь к нерегулируемому пешеходному переходу, вы должны быть особенно осторожны: здесь пешеходы имеют приоритет, и вы обязаны уступить им дорогу. Соблюдайте скоростной режим и притормаживайте заранее. Пешеходы могут появиться неожиданно, например, выйти из-за припаркованного у обочины автомобиля.

## ДЛИНА ОСТАНОВОЧНОГО ПУТИ АВТОМОБИЛЯ ПРИ СКОРОСТИ 60 КМ/Ч:



62 м



77 м



113 м



184 м

Состояние дороги:

Сухая

Мокрая

Заснеженная

Обледенелая

На дороге необходимо выбирать скоростной режим исходя из интенсивности движения, технического состояния автомобиля, дорожных и метеорологических условий.



НЕ САДИТЕСЬ ЗА РУЛЬ В СОСТОЯНИИ ОПЬЯНЕНИЯ



Федеральная целевая программа «Повышение безопасности дорожного движения в 2013-2020 годах»



БЕЗДТП РФ